



« A ton eau, Amour se désaltère
et prospère. »

Fontaine du Grand Salon

Château d'Anjou

15/17, chemin de l'Eglise
38150 Anjou
France

Mob. :+33 (0)6.03.91.42.42
www.chateaudanjou.com
Courriel : info@chateaudanjou.com

Localisation GPS : N 45° 20'59.34" / E 4° 52'55.80"

Une demeure exceptionnelle, Monument Historique, à
moins de 38 minutes de Lyon, et de Valence,

en vallée du Rhône

à 6 km de l'autoroute A7 (sortie n° 12, Chanas, Annonay),

à moins de 15 minutes des gares Sncf
de Le Péage de Roussillon (38) et de Saint Rambert d'Albon (26),

à moins de 45 minutes des aéroports de
Lyon Saint Exupéry ou Grenoble
et des gares TGV de Lyon ou Valence.

Recevoir au

CHATEAU D'ANJOU



ANJOU (Isère)

La certitude d'une réception exceptionnelle et réussie.

Château d'Anjou – 15/17, chemin de l'Eglise – 38150 ANJOU

Bienvenue au château d'Anjou



L'allée menant à votre réception

Sommaire

- ✚ Bienvenue au château d'Anjou
- ✚ Salons-serre, théâtre Sarah Bernhardt et salle de bal extérieure
 - Plan
 - Détails
- ✚ Tarifs (voir courriel)
- ✚ Se marier à Anjou
- ✚ Idées d'hébergement, sur place et à proximité
- ✚ Plans de situation

Permettez-moi, tout d'abord, de vous féliciter d'avoir choisi le château d'Anjou pour organiser votre réception.

Le château d'Anjou est une propriété familiale et sera la vôtre, le temps de votre séjour.

Vos invités, et vous-même, serez charmés par cette belle propriété du XVIIIe siècle, Monument Historique, magnifiée au XIXe siècle, par les célèbres architectes paysagistes Henri et Achille Duchêne.

A l'opposé d'un lieu commercial, par sa philosophie et sa beauté, votre participation financière permet de conserver ce lieu exceptionnel.

Ce livret vous apportera les premières informations sur les espaces de réception au château d'Anjou, que nous aurons plaisir à développer lors de votre visite.

Lieu d'une vie mondaine brillante, qui accueille entre autres visiteurs illustres la grande Sarah Bernhardt, le château d'Anjou vous offre la certitude d'une réception exceptionnelle et réussie.

Dans l'attente d'avoir le plaisir de vous accueillir,

Patrice de Biliotti

Le Château d'Anjou :

Salons-serre, Théâtre Sarah Bernhardt & Salle de bal

Lieu des plus belles réceptions de *la Belle Epoque*, ce grand espace, Monument Historique, peut aujourd'hui être loué :



Un ensemble unique et exceptionnel.

Cet ensemble néo-renaissance, reflet de l'inspiration éclectique du XIXe siècle, émerveillera vos invités par sa beauté, son histoire et son décor d'époque entièrement restauré.

La richesse de son ornementation et de ses décors, mariés à l'authenticité de ses murs de pierre, de ses vitraux, la beauté de ses parterres et jardins ponctuées de vases d'Anduze centenaires, font de cet endroit le lieu idéal pour vos réceptions.

Quelques détails du décor :



Décor Treillis par William Morris.
(1862)
Motif inspiré du jardin des roses.
Salons-Serre



Fontaine d'Amour,
Marbre – XVIII siècle
Grand salon, salons-serre

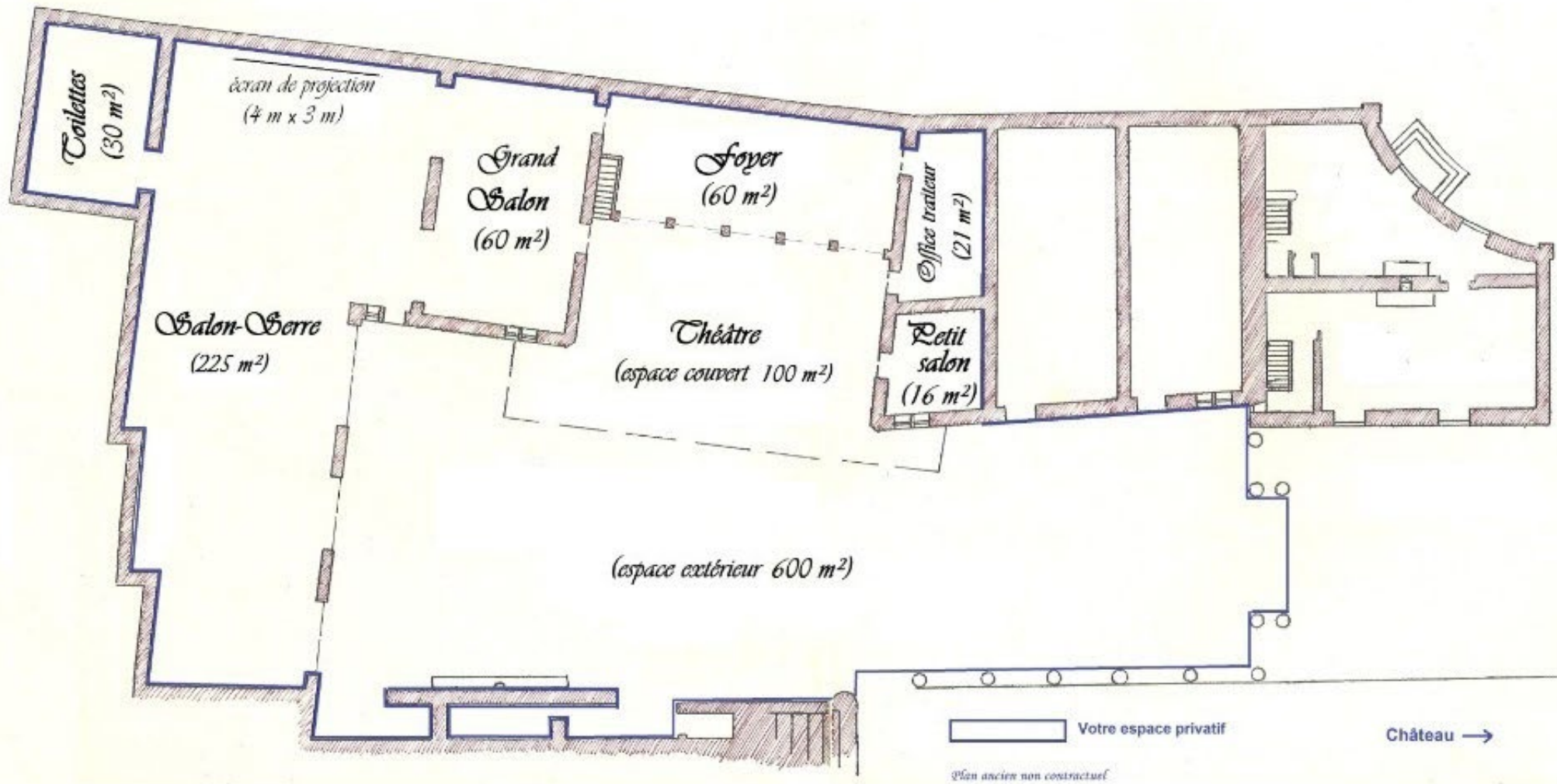


Une des gargouilles du toit terrasse
Salons-serre



Oranger et vase d'Anduze
Parterre Florentin

CHATEAU D'ANJOU
Théâtre et salle de bal
Rez-de-chaussée



✚ 512 m² couverts dont 461 m² d'espaces de réception :

- Salon-serre 225 m²
- Grand Salon 60 m²
- Petit salon 16 m²
- Théâtre Sarah Bernhardt 100 m²
(*espace extérieur de plain-pied couvert*)
- Foyer 60 m²
(*espace pouvant agrandir l'espace théâtre ou des salons, ou se transformer en un second grand office traiteur*)
- Toilettes 30 m²
- Office traiteur 21 m²
(*avec vestiaire et wc personnel*)

✚ Et plus de 600 m² de terrasse extérieure pour vos cocktails

✚ Sans oublier l'arrivée, magique, des invités par le parc sud et l'usage des autres jardins, écrins de rêve de votre réception.



Parterre Florentin

✚ Détails de votre location :

- Libre choix de professionnels des réceptions : traiteur, disc-jockey, décorateur, fleuriste, photographe...
- Location des salles avec 14 tables rondes de 12 personnes et 168 chaises Napoléon III, dorées, assise rouge (et plus, si nécessaire...)
- Large écran mural (4 m x 3 m) encastré dans plafond.
- Projection avec vidéoprojecteur professionnel Canon Xeed WUX 4000
- Connexions sonorisation intégrées.
- Plage horaire large pour toutes les manifestations.
- Accès de plain-pied aux espaces extérieurs de plus de 700 m².
- Arrivée possible des invités par le parc sud.
- Nettoyage final compris sur salles et espaces propres.
- Parking pour les hôtes et le camion du traiteur.
- Toilettes privatives pour le personnel.
- Prises dans le foyer et dans l'office pour le branchement des étuves du traiteur.
- 1 responsable sécurité bâtiment présent lors de la réception.
- Photographies : Le parterre florentin, le jardin de l'ombrage et le parc, sont librement ouverts aux hôtes et à leurs proches, pour la prise de photographies, avant la réception.

✚ Possibilité de :

- Tables rondes et chaises Napoléon III supplémentaires.
- Attelage de chevaux.
- Voituriers, agents de sécurité, nounous...
- Connexion Internet (wifi).
- Visite guidée ou accompagnée du château, du parc et de ses jardins pour vos invités.
- Hébergement (Grandes chambres historiques et chambres de charme) sur le domaine.

Se marier à Anjou :

Plusieurs possibilités vous sont offertes

Dans le village :



A la chapelle



A l'église

A moins de 300 mètres, du domaine.

L'accueil des demandes pour le sacrement du mariage dans la Paroisse Notre Dame des Sources se fait :

tous les lundis matins, par téléphone : 06 62 83 07 91
ou à la Maison paroissiale :
4 rue Bayard - 38150 Le Péage de Roussillon.

Par courriel : maison.paroissiale@pspepr.fr

Page mariage de la paroisse Saint-Pierre :
<https://paroisse-notredame-sannedolon.fr/index.php/mariage/>

**Sous la frondaison des cèdres
du château d'Anjou :**

La possibilité, aussi, d'organiser la célébration de votre union sous les frondaisons des cèdres et des arbres centenaires, à quelques mètres de vos salles de réception ; à l'abri de la très grande avancée de toit s'ouvrant sur le jardin et pouvant accueillir jusqu'à 320 personnes ; dans la petite chapelle du château...



Et, bien sûr,

la possibilité d'organiser sur le domaine, dans le parc, la grande salle Renaissance, le théâtre, la chapelle..., toute cérémonie : mariage religieux, union civile, pacs, baptême, anniversaire de mariage, séminaire, fête familiale, communion, concert...



Hébergement

Afin de profiter pleinement de la soirée, sans crainte de devoir prendre la route.

LISTE DES HEBERGEMENTS

SUR LE DOMAINE DU CHATEAU D'ANJOU :

Le château d'Anjou

A quelques mètres des salles de réception.

5 chambres doubles historiques de charme (B & B)

15, chemin de l'Eglise - 38150 Anjou

T. : +33 (0)6 03 91 42 42

Avec la possibilité de réserver en ligne : www.chateaudanjou.com

Courriel : info@chateaudanjou.com

La maison du château d'Anjou

A trois minutes des salles de réception.

7 chambres double, dans une grande maison de charme (gîte)

15, chemin de l'Eglise - 3, chemin des Granges - 38150 Anjou

T. : +33 (0)6 03 91 42 42

Avec la possibilité de réserver en ligne : www.chateaudanjou.com

Courriel : info@chateaudanjou.com

A ANJOU :

La maison d'Anne-Marie

A cinq minutes des salles de réception.

Grand appartement, dans une maison de charme (gîte)

25, route du Dauphiné - 38150 Anjou

Tél. : +33 (0)4 74 84 02 42

courriel : jean.bracoud@wanadoo.fr

La chambre d'hôte de la Tour

A sept minutes des salles de réception.

Appartement, dans une maison de charme (gîte)

42, montée du village - 38150 ANJOU

Tél. : +33 (0)4 74 84 14 28

25, route du Dauphiné - 38150 Anjou

courriel : evelyne.dupont2@wanadoo.fr

Château Fondru

A sept minutes des salles de réception

Gîte

Montée du Village - 38150 Anjou

T : +33 (0)6 26 14 70 78

courriel : pascale.landy@dir-e.fr

A PROXIMITE, DANS UN CHATEAU :

Château de la Bretonnière

A 19 km (23 mn)

Chambres et grand appartement dans un château de la Renaissance (B&B)

chemin de la Bretonnière - 26240 Mureils

T : +33 (0)6 08 10 84 67

www.chateaudelabretonniere.com – courriel : sylvaine@boige-faure.fr

A PROXIMITE, DANS UN HOTEL :

A 6, 5 km

Hôtel Mercure ***

42 chambres

Les Bourgeons - 38150 Chanas

T : +33 (0)4 74 84 27 50 - F : +33 (0)4 74 84 36 61

www.mercurechanas.com

Hôtel Campanile**

47 chambres

Les Bourgeons - 38150 Chanas

T : +33 (0)4 74 84 25 25 - F : +33 (0)4 74 84 36 15

www.campanile-chanas.fr

Hôtel Balladins *

58 chambres

Les Bourgeons - 38150 Chanas

T : +33 (0)4 74 84 38 20 - F : +33 (0)4 74 84 38 21

www.balladins.com

A 13, 1 km

Domaine d'Albon Senaud

32 chambres

Golf 18 trous – Hôtel Best Western ***

route de Senaud - 26140 Albon

T : +33 (0)4 75 03 03 90 - F : +33 (0)4 75 03 11 01

www.golf-albon.com

A PROXIMITE, DANS UN HOTEL (SUITE) :

A 15, 5 km

Hôtellerie Beau Rivage ****

30 chambres

2, rue Beau rivage - 69420 Condrieu

T : +33 (0)4 74 56 82 82 - F : +33 (0)4 74 59 59 36

www.hotel-beaurivage.com

Auberge de la Valloire **

18 chambres

205, route de la gare – 26210 Epinouze

T : +33 (0)4 75 31 72 98

www.aubergedelavalloire.sitew.com

A 18, 9 km

Hôtel La Pyramide ****

20 ch. et 4 appartements

14, boulevard Fernand Point – 38200 Vienne

T : +33 (0)4 74 53 01 96 - F : +33 (0)4 74 85 69 73

www.lapyramide.com

Et, plus de 50 autres établissements : chambres d'hôtes, hôtels, gites... autour du château d'Anjou, référencés sur : <https://www.tourisme-entre-bievreethone.fr/bien-dormir/hebergements-a-vivre/>



A l'opposé d'un lieu commercial, par son esprit et sa beauté, votre réception contribue à l'entretien et à la restauration du château d'Anjou, Monument Historique

Notes

Notes

Pêle-mêle :



Le château, De l'allée des invités



Un des jardins du château,
Le jardin de l'ombrage



L'allée des invités



Une des terrasses



Le Parterre Florentin,
vue sur l'aile du château où se déroulent les réceptions.



Détails.





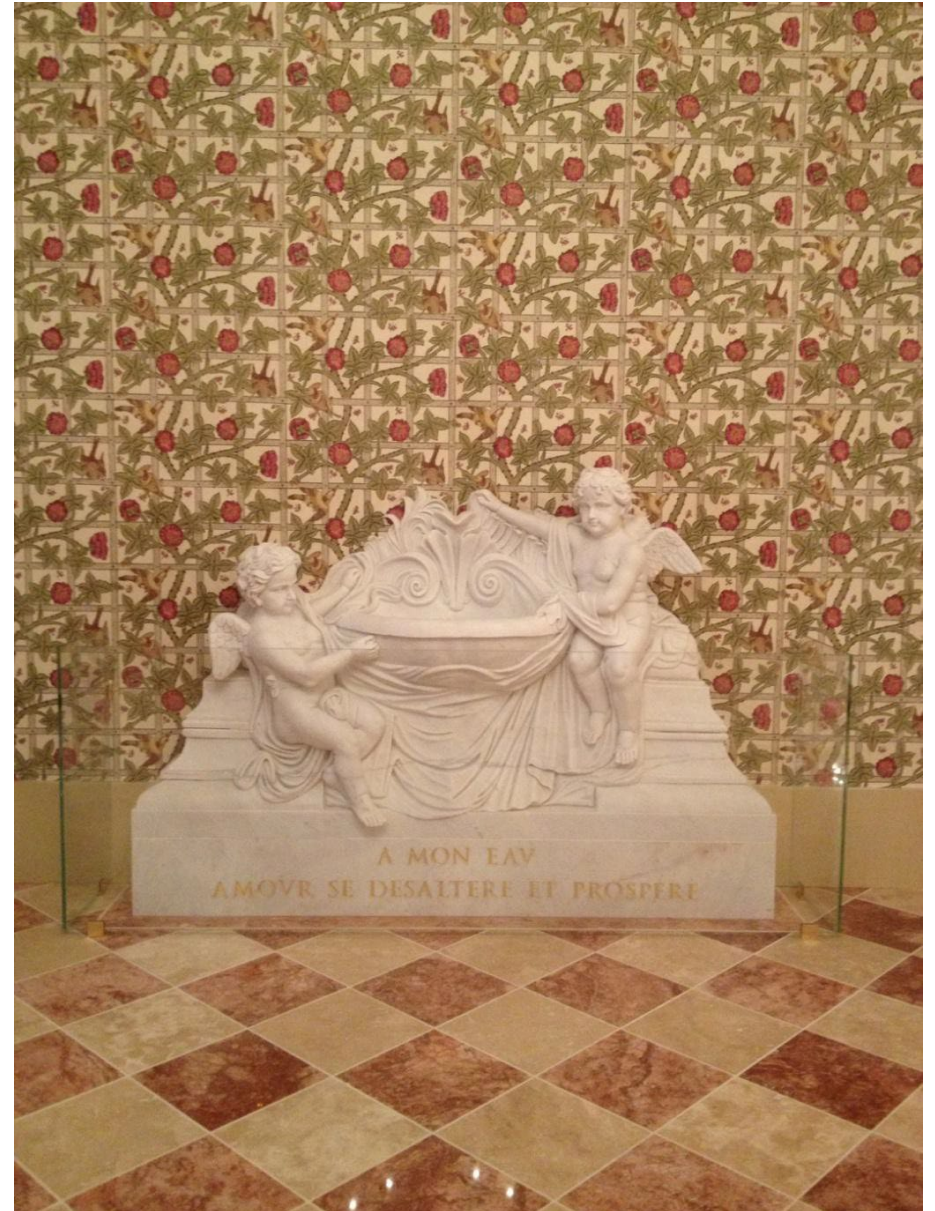
Détail d'une porte torchère.



Dauphin du théâtre.



Grand salon : Vitraux



Grand salon : Fontaine des Amours.



Vue du parterre florentin sur les salons serre et le théâtre.



Théâtre et foyer : lieu des cocktails et vins d'honneur.



Réception.



Devant les salons serres.



Une partie des salons-serres.



Magie de la nuit sur les salons serres et le théâtre.





